



Apparition soudaine et mystérieuse de la jeune chanteuse Emilie Vuissoz dont le chant, mélangé aux bruits de la nature, donne un charme particulier à l'aventure. LE NOUVELLISTE

Musique et poésie au service de la géologie

SOUNDWALK Avec leurs balades géologico-musicales, Thierry Basset et le duo Eili proposent une approche immersive et généreuse de la nature.

PAR XAVIER.DUROUX@LENOUVELLISTE.CH

Une excursion géologique au cœur du Valais, agrémentée de musique, voilà ce que proposent le géologue Thierry Basset et les deux artistes du groupe Eili, un duo électro-telurique formé d'Emilie Vuissoz et de Didier Métrailler. De prime abord, la démarche semble étrange, nouvelle, novatrice et, à coup sûr, interpelle... Et si l'on tentait le coup? Le rendez-vous est pris et, jeudi dernier, à 16 heures, sous un soleil de plomb, dans le bois de Finges, les amateurs sont accueillis par Thierry Basset qui distribue des écouteurs à tous les participants... mais nous ne



“Le paysage change de manière extrêmement rapide sous l’emprise de l’homme. Et il me semble que ça va de plus en plus vite...”

THIERRY BASSET
GÉOLOGUE

sommes pas au bout de nos surprises! Après avoir marché

une centaine de mètres, première halte à côté d'un plan d'eau.

Un raconteur d'histoire

240 millions d'années. Un chiffre qui laisse songeur. C'est à cette époque-là, celle de la pangée – où les continents ne formaient qu'une seule entité – que débute l'histoire de Thierry Basset. Car c'est bien d'une histoire dont il s'agit et non pas d'un cours de géologie que délivre le géologue genevois. Il fait vivre la nature, il donne formes et aspects aux éléments, il vulgarise – mais pas trop – pour un public silencieux et attentif qui boit cha-

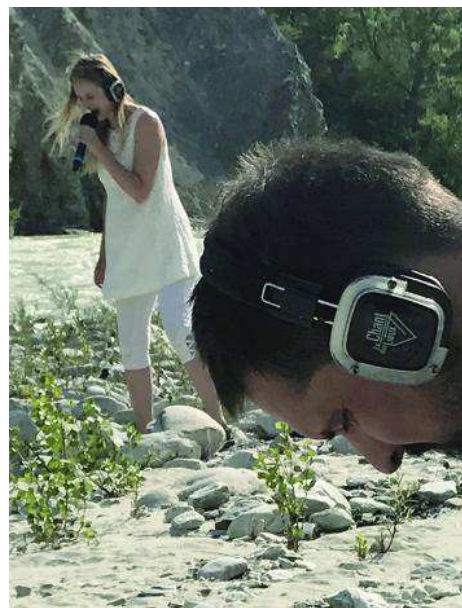
cune de ses paroles. De vieux souvenirs scolaires, que l'on croyait enfouis à jamais remonte à la surface et, grâce à ce conteur qu'est Thierry Basset, on comprend. Et l'on se surprend à regarder le paysage avec un œil différent. Forces tectoniques, érosion, gel et dégel, failles volcaniques, Thierry Basset raconte l'histoire du monde et du Valais en mots simples, en comparaisons habiles, en raccourcis brillants alors qu'il avoue que «l'unité de temps pour les géologues est le million d'années».

Surprise musicale

«Maintenant, mettez vos casques...» Nous plaçons tous nos écouteurs sur nos oreilles pour continuer la balade. Et là, surprise... Une musique envahit l'espace, mélange de bruits de la nature, d'harmonie, de sons envoûtants, de rythmes tantôt subtils, tantôt envahissants, avec, parfois, des côtés chamaniques qui ne sont pas sans rappeler celui de la terre qui respire, qui vit, qui touche et qui transforme celui ou celle qui y prend garde et qui fait l'effort de l'écouter. L'immersion est totale. Le temps suspend son vol et l'histoire de Thierry Basset trouve ici son pendant musical, une autre manière de raconter la nature et ses changements. C'est surprenant, c'est émouvant, c'est... magique! Et ça, c'est



Perdu au milieu de la nature, Didier Métrailler distille ses rythmes et ses sons en accord avec le récit. LE NOUVELLISTE



Le duo d'Eili, dont la musique est entièrement improvisée, a touché au cœur les participants de cette nouvelle expérience. LE NOUVELLISTE

l'œuvre d'Emilie Vuissoz et de son comparse Didier Métrailler qui donne à cette balade une dimension supérieure. «Le paysage change de manière extrêmement rapide sous l'emprise de l'homme. Et il me semble

que ça va de plus en plus vite» conclut le géologue. Et cela est tellement vrai...

Bois de Finges, samedi 30 juin, matin, de 10 h à 12 h, de 13 h 15 à 15 h 15 ou de 16 h 15 à 18 h 15. Renseignements et inscriptions sur www.thierrybasset.ch

PUBLICITÉ

Jusqu'au 30 juin

**GRAND
luxe
PETIT PRIX**

SCHMIDT GAUDIN CUISINE | Route du Moulin 16 | 3977 Granges
T. 027 452 43 43 | www.gaudin-cuisines.ch
Ouvert le samedi matin

GAUDIN
le sur-mesure n'est plus un luxe